



# Planéta VEDOMOSTÍ

**Vzdelávací portál [www.naucteviac.sk](http://www.naucteviac.sk) je prístupný nielen školám, ale aj bežným používateľom. Ak sa chcete zaregistrovať, treba na stránke kliknúť na zelené tlačidlo **Prihlásenie** a potom na nápis **Registrácia**. V ľavej časti stránky musíte vyplniť všetky položky označené hviezdíčkou a kliknúť na tlačidlo **Odoslať registráciu**. Do e-mailovej schránky dostanete potvrdenie o registrácii, a ak pracujete ako učiteľ v škole, môžete si priradiť k svojmu kontu aj školu. Kód školy získate od kompetentnej osoby vo vašej škole, ktorá má na starosti záležitosti súvisiace s Planétou vedomostí. Priradenie školy je výhodné najmä v tom, že získate prístup k ďalším materiálom. Budete teda môcť používať už zakúpené lekcie a v rámci vlastnej výučby z nich vychádzať.**

## Práca s materiálmi

Vo veľkej zásobe materiálov sa dá vyhľadávať. Na začiatok môžete využiť kategórie, ktoré obsah rozdeľujú na predmety a úrovne. Zoznam je v ľavej časti a po kliknutí na názov predmetu sa zobrazia tematické okruhy. Aj tie sú rozdelené do kategórií podľa typu látky. Tematický okruh je zvýraznený zelenou farbou a zobrazí grafické náhľady a stručnú charakteristiku obsahu. Keď kliknete na konkrétny názov témy, výber sa zúži a opäť sa zobrazí v ľavej časti stránky. Vzdelávací materiál je totiž široký pojem, a tak môžete použiť filtračný zoznam v hornej časti stránky. Z rozbalenej ponuky si vyberiete presne ten typ obsahu, ktorý potrebujete. Môže ísť o cvičenia, grafy a tabuľky, žiacke lekcie, učiteľské lekcie, animácie, obrázky a rôzne prezentácie. Filter okrem názvu s typom obsahu zobrazuje aj počet položiek, ktoré zahŕňa. Tento spôsob je vhodný vtedy, ak máte predstavu, kde je látka umiestnená a v akej sekcii ju hľadať.

Druhý spôsob je zameraný na vyhľadávanie podľa kľúčových slov. Po zadaní kľúčového slova sa zobrazia všetky typy materiálov súvisiacich so zadaným slovom. Okrem toho, že budú k dispozícii opäť náhľady, môžete ich

ďalej filtrovať. Nad náhľadmi sa zobrazí rozšírený formulár na filtrovanie nájdených výsledkov. Okruh kategórií v ľavej časti sa takisto zmenší a zobrazia sa len tie predmety, pre ktoré sa zadané slovo dá uplatniť.

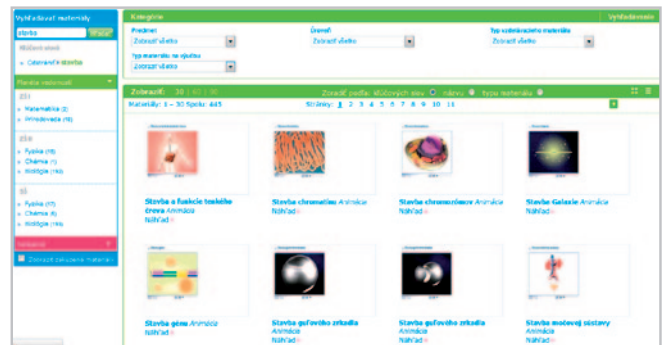
## Prezentácia

Portál delí používateľov na tri základné typy, a to podľa registrácie. Neregistrovaný používateľ môže len hodnotiť materiály, a tak na čo najlepšie využitie možnosti portálu odporúčame registráciu. Registrovaný používateľ môže okrem hodnotenia vytvárať vlastné prezentácie, úlohy aj obsah a používať záložky. Ak ste učiteľom registrovanej školy, je ideálne účet priradiť ku škole. Dá sa to aj dodatočne, netreba priradenie realizovať hneď pri registrácii. Potom získate maximálny možný prístup na portál a môžete zdieľať materiály s ostatnými používateľmi. Materiály zakúpené školou sa sprí-

stupnia aj pre vaše konto.

Zakúpené materiály majú formu balíčkov. Napríklad Chémia pre základné a stredné školy obsahuje spolu 6138 vzdelávacích materiálov, stojí 1200 EUR a platná je jeden rok od kúpy. Rovnaká cena platí aj pre ostatné balíčky a vždy obsahujú učivo pre základné a stredné školy. Balíček Prírodoveda pre základné školy stojí 900 EUR a obsahuje 1889 vzdelávacích materiálov.

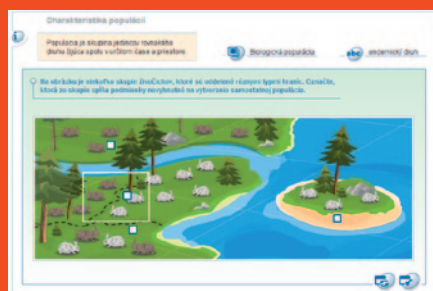
MICHAL REITER



Ukážka vyhľadávacieho nástroja

## NAUČTEVIAC.SK – Znaky populácií

Lekcia z kategórie biológie pre SŠ a gymnáziá opisuje charakteristiky populácií. Ide o lekciiu zameranú na vysvetlenie pojmov, ako je napr. genofond, a ukážku, aké rozdiely sú medzi populáciami a ako vznikajú. Študenti sa dozvedia, čo určuje biologickú populáciu a aké má charakteristiky. Zaujímavú charakteristiku veľkosti populácie v časovom období znázorňuje animácia, študenti získajú predstavu o



roz množovaní aj mortalite v rámci časového obdobia s dosahom na veľkosť populácie. Táto lekcia sa vyznačuje zaujímavými príkladmi a vysvetľuje ich v rámci pojmov, ako je napríklad plodivosť. Nejde len o teoretickú náuku, ale o množstvo zaujímavých faktov vzhľadom na rôzne živočíšne druhy. Porovnanie je široké a hodnoty plodivosti králikov, plazov alebo rýb určite zaujmú. Tieto informácie sú doplnené o praktické cvičenie, kde treba vypočítať mieru reprodukcie, a to na konkrétnom príklade albatrosa sťahovavého. Na mieru úmrtnosti a prežitia majú vplyv rôzne faktory a v prírode sa len v menšinových prípadoch umiera na starobu. Práve v tejto časti lekcii sú vo forme animácie a hlasového sprievodu reprodukované informácie o rôznych vplyvoch. Zahnuté sú aj údaje z reálneho prieskumu labutí. Ďalšia časť poukazuje na rozdiel medzi emigráciou a imigráciou a na správne pochopenie sú k dispozícii kontrolné cvičenia s príkladmi.



### Na konci lekcii budú žiaci:

- vedieť vymenovať hlavné znaky populácií,
- poznať premenlivosť znakov populácie,
- chápať príčiny obrovského množstva možných kombinácií znakov a jedinečnosť znakov populácie.